

SQL Workbench/J 访问 DW

1、安装SQL Workbench/J

1.1 下载连接SQL Workbench/J

官网地址：<http://www.sql-workbench.net>

根据操作系统下载对应的版本。

1.2 安装

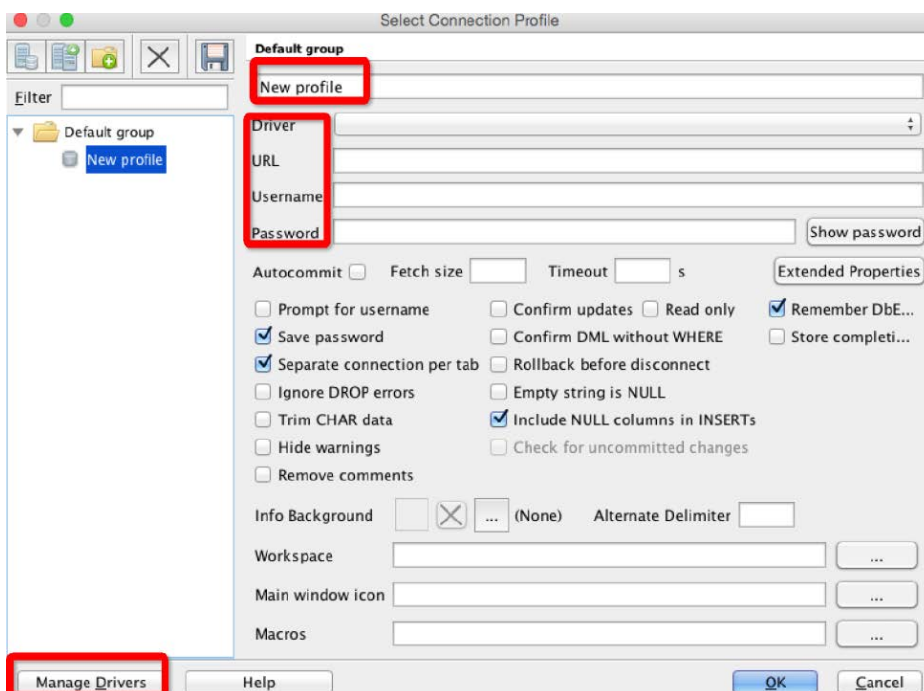
请参考官方安装文档

<http://www.sql-workbench.net/manual/install.html>

备注：SQL Workbench/J 的安装依赖 JAVA 环境、请确保你的环境中已经安装好了 jdk。

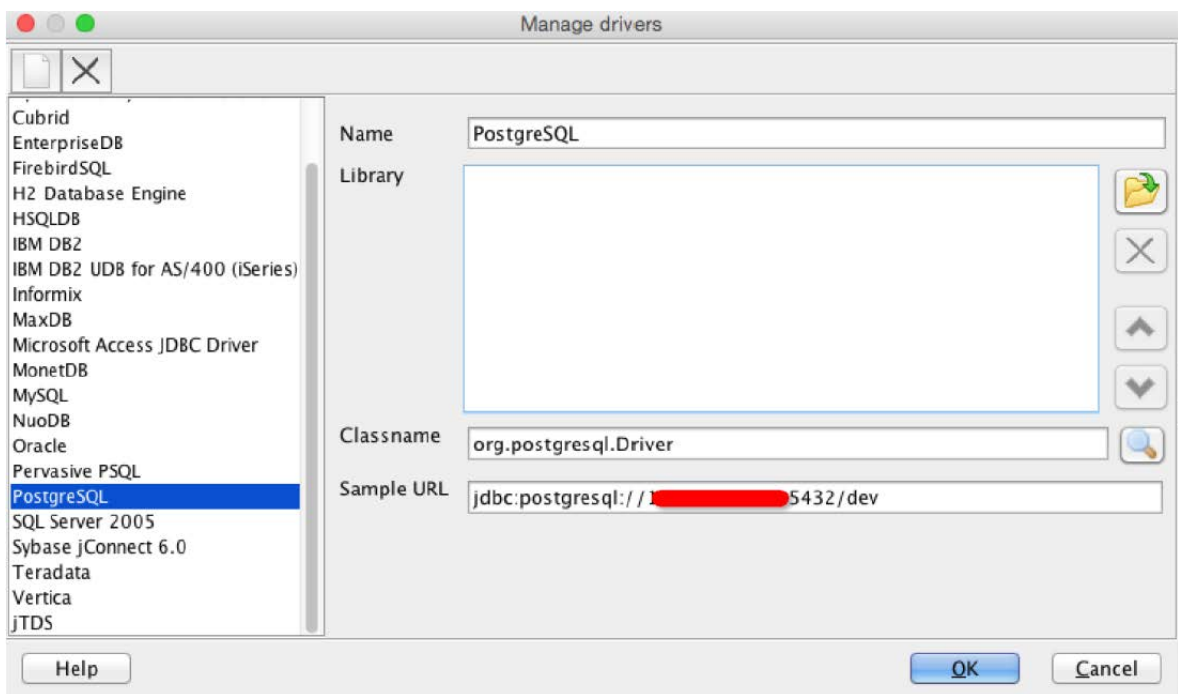
2、SQL Workbench 通过 jdbc 连接 DW

1. 打开 SQL Workbench/J。
2. 单击 File，然后单击 Connect 窗口。
3. 单击 Create a new connection profile，会出现如下窗口

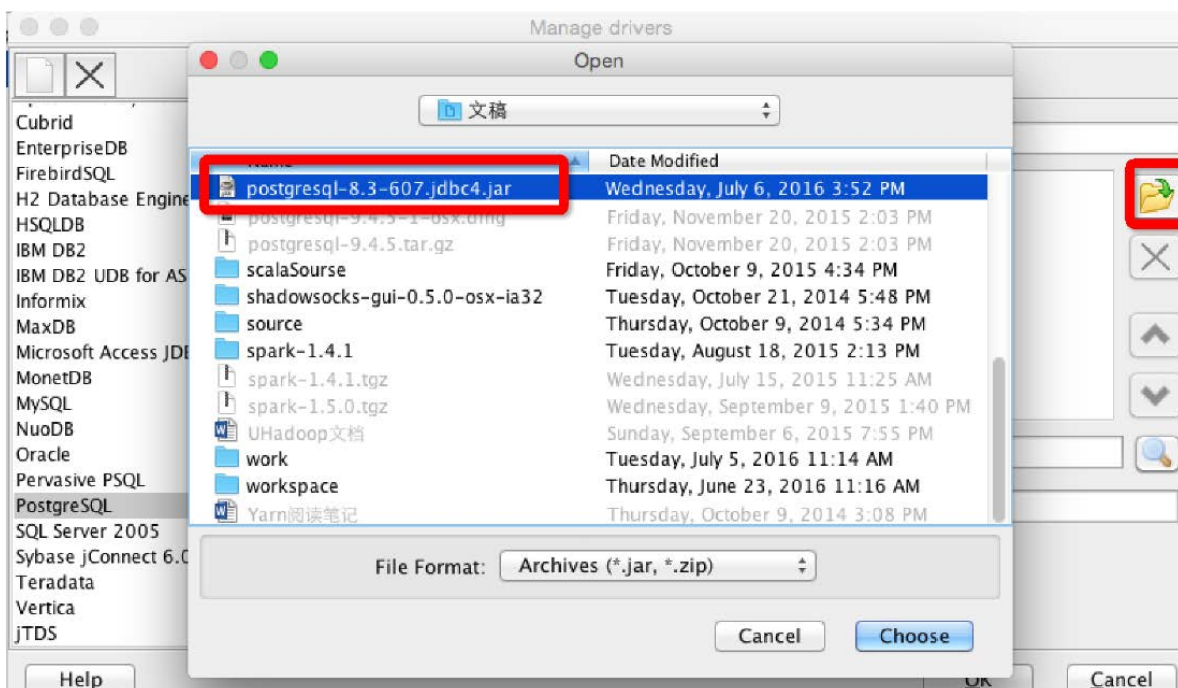


4. 在 New profile 框中，键入配置文件的名称。例如 `udw_test`，选择 Driver，填写 URL(`udw jdbc` 访问地址，如果需要外网，需要做端口映射、详情请 参考下面的如何通过外网访问 `udw`)，Username，Password。在配置管理 的时候可能需要设置 Drivers，请参考下面的 5。

5. 单击 Manage Drivers。系统随即打开 Manage Drivers 对话框。在 Name 框 中，键入驱动程序 的名称。

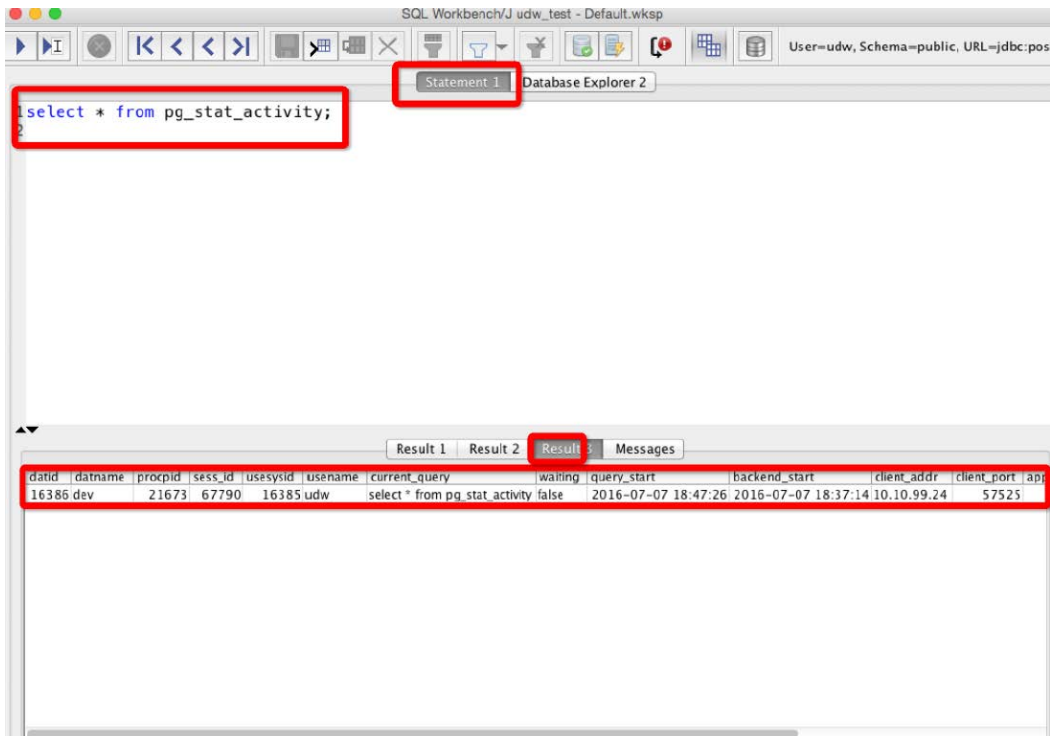


加载 jdbc jar 包，我们需要 `postgresql-8.3-607.jdbc4.jar` 这个 jar 包。

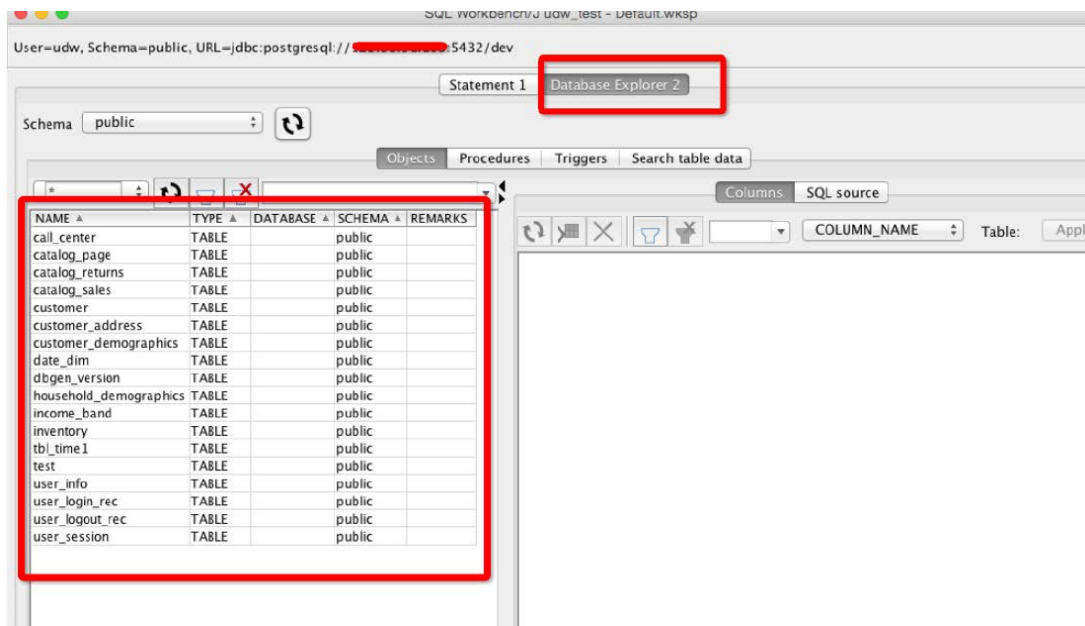


3、测试 SQL Workbench 连接 DW

JDBC 或 ODBC 连接配置完成后，您可以通过运行查询示例测试连接。我们通过 Statement 窗口查询系统表 `select * from pg_stat_activity`，通过 Result 我们可以查看返回结果。



通过 Database Explorer 2 可以查看表格情况。



4、如何通过外网访问 DW

前提：有一台可以访问 DW 的 ECS，并且这台 ECS 上可以访问外网 ip。

例如：ECS 内网 ip 是 10.10.0.9 外网 IP 是 192.168.120.110，DW 的访问 ip 是 10.10.10.1。

我们在 ECS 上机器上建立 ssh 隧道即可通过 192.168.120.110。

访问 DW。在 ECS 机器上执行如下命令：

```
ssh -C -f -N -g -L 5432:10.10.10.1:5432 root@10.10.0.9
```

备注：请注意开放外网防火墙端口 5432（也可以把 udw 端口映射到 ECS 上其他端口上）。